

津波防災マップ

日間賀島地区

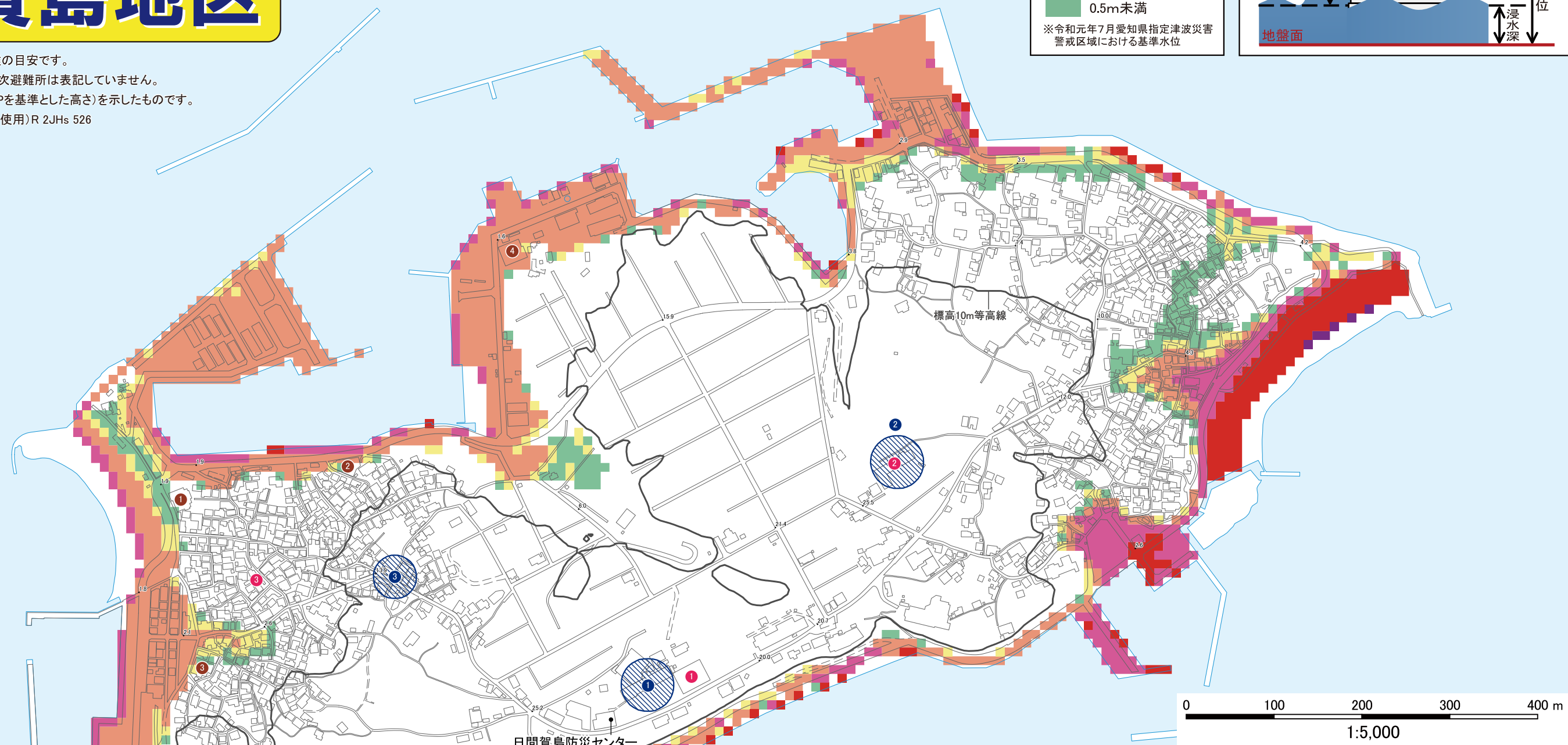
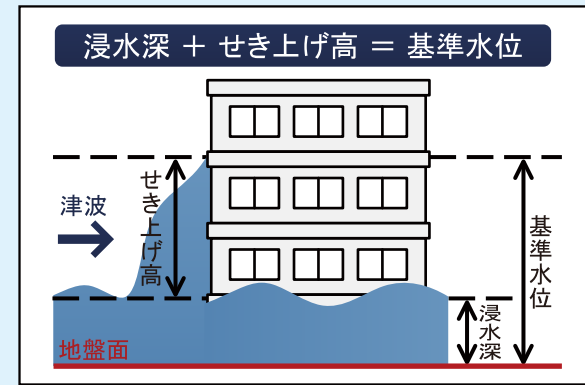


※この地図の掲載内容はあくまで避難の目安です。
 ※津波災害警戒区域内に所在する二次避難所は表記していません。
 ※図中の数値は、その地点の標高(TPを基準とした高さ)を示したものです。
 ※測量法に基づく国土地理院長承認(使用)R 2JHs 526

津波災害警戒区域
基準水位

- 5.0m以上
- 3.0m以上 5.0m未満
- 2.0m以上 3.0m未満
- 1.0m以上 2.0m未満
- 0.5m以上 1.0m未満
- 0.5m未満

※令和元年7月愛知県指定津波災害警戒区域における基準水位



一次避難場所
まず津波から身を守るため一時的に非難する場所です

番号	名称	所在	電話番号	標高
1	日間賀中学校	日間賀島字永峯20-1	68-2214	22.6m
2	日間賀保育所	日間賀島字三ツ林7-7	68-2636	26.0m
3	中道上・中道下・高野谷(道路上)	日間賀島字中道上他		13.0m

二次避難所
避難生活をするための屋内施設がある避難所です

番号	名称	所在	電話番号	標高
1	日間賀小学校	日間賀島字永峯11	68-2204	21.3m
2	日間賀保育所	日間賀島字三ツ林7-7	68-2636	26.0m
3	日間賀区民会館(西老人憩の家)	日間賀島字新井浜		9.3m

津波避難協定ビル
内陸の高台に避難する余裕がない場合の一時避難先です

番号	名称	所在	電話番号	標高
1	いすず館	日間賀島字新井浜15	68-2040	2.0m
2	晴快荘	日間賀島字上海68・69	68-2050	2.0m
3	すず屋 海遊亭	日間賀島字浪太35	68-2026	2.0m
4	日間賀島漁業協同組合	日間賀島字浜側87	68-2201	1.6m

津波から身を守るには、とにかく避難

・津波警報が出たら安全な場所に避難しましょう。
 ・津波警報が解除されるまでは避難を続けましょう。

警報・強い揺れ → **一次避難場所** → **警報の解除** → **二次避難所**

なるべく早く高い場所へ逃げられるように避難経路を考えましょう。